

Gate ~ FMCU ~ Inbetriebnahme

Inhaltsverzeichnis

1 Vorbereitung	1
2 Technische Information	3
2.1 Konfiguration	3
2.2 Anforderungen	4
3 Bedienungsanleitung	4
4 Technischer Hintergrund	4
5 Wo finde ich ?	4
6 Funktionen	4
7 Tipps zum Arbeiten	4

Vorbereitung

Die Inbetriebnahme des Galaxy Gate wird durch Bereitstellung eines Image gestartet. Die Netzwerkkonfiguration wird mit einer statischen IP-Adresse vorbereitet. Die externe Kamera XOVIS ist außerdem mit einer statischen IP-Adresse ausgestattet.

Device	IP address
Odroid IP	192.168.1.100
Xovis IP	192.168.1.168

Diese initialen Parameter sind Bestandteil des Image. Alle weiteren Schritte basieren auf diese Konfiguration der IP-Adressen.

HINWEIS

Die Netzwerkkonfigurationsparameter müssen überprüft werden, bevor die Hardware an den Kunden geliefert wird, um sicherzustellen, dass die Zutrittskontrolle ordnungsgemäß funktioniert. Darüber hinaus hängen die RFID-Leserkomponenten von den Kundenanforderungen ab. Die korrekte Konfiguration der **F**acility **M**anagement **C**ontrol **U**nit (FMCU) ist für die erfolgreiche Implementierung beim Kunden unerlässlich.

Das Image wird in Form einer Datei von maxcrc über eine im Voraus angegebene Download-URL bereitgestellt. maxcrc aktualisiert das Image im Falle von Softwareänderungen wie Fehlerbehebungen oder der Unterstützung neuer Hardwarekomponenten. Im Vorfeld muss immer geprüft werden, ob das aktuelle Image im Downloadbereich [Image-Datei](#) existiert.

Diese Datei wird nun extrahiert und mit einem Software-Tool auf die eMMC-Karte kopiert. Dieser Vorgang kann mit jedem Windows-Computer ausgeführt werden, auf dem ein Kartenleser mit einem Micro-SD-Steckplatz verfügbar ist.

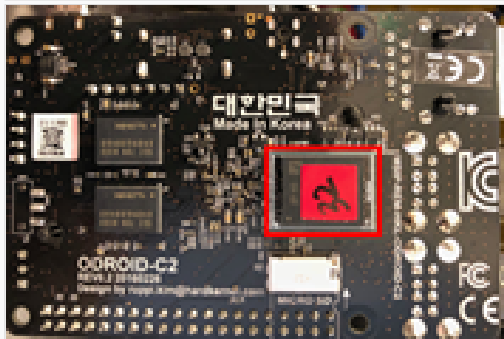
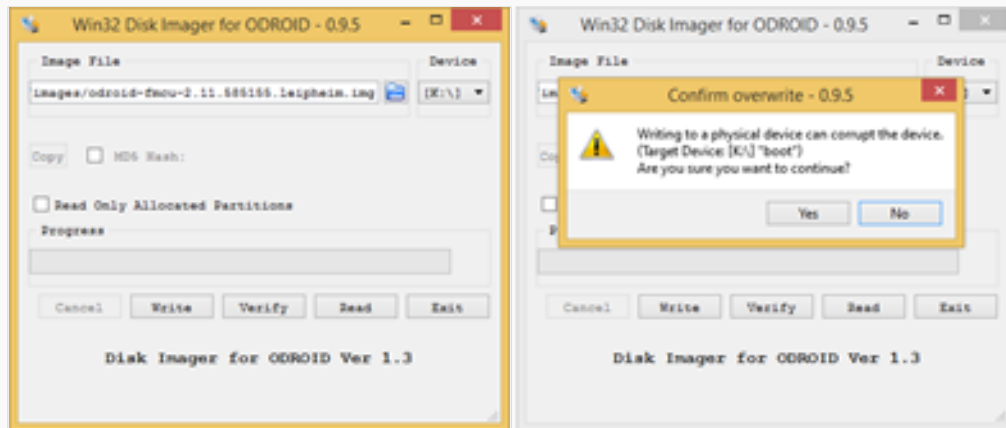
Mit dem Tool „Win32DiskImager“ wird nun das Image auf die SD-Karte übertragen. Das Tool kann hier heruntergeladen werden:

[DiskImager_ODROID](#)



Nach dem Starten des Programms wählen Sie die zuvor extrahierte Bilddatei aus. Der Gerätebuchstabe ist das Laufwerk, das der SD-Karte auf dem PC zugewiesen ist. Stellen Sie sicher, dass die USB-Karte ordnungsgemäß mit eMMC oder MicroSD eingesteckt ist, bevor Sie auf die Schaltfläche klicken. Sie müssen den Schreibvorgang bestätigen, bevor der Prozess beginnt. Nach dem Schreiben müssen Sie auf die Schaltfläche „Überprüfen“ klicken, um sicherzustellen, dass die geschriebenen Daten fehlerfrei auf die SD-Karte übertragen werden. Der letzte Schritt besteht darin, die vorbereitete SD-Karte in den Einplatinencomputer ODROID einzulegen.

Benutzeroberfläche Image Tool



Vorlage:Mehrere Bilder/Align
Vorlage:Mehrere Bilder/Align

Vorlage:Mehrere Bilder/Align

Technische Information

Konfiguration

Anforderungen

Bedienungsanleitung

Technischer Hintergrund

Wo finde ich ?

Funktionen

Tipps zum Arbeiten
