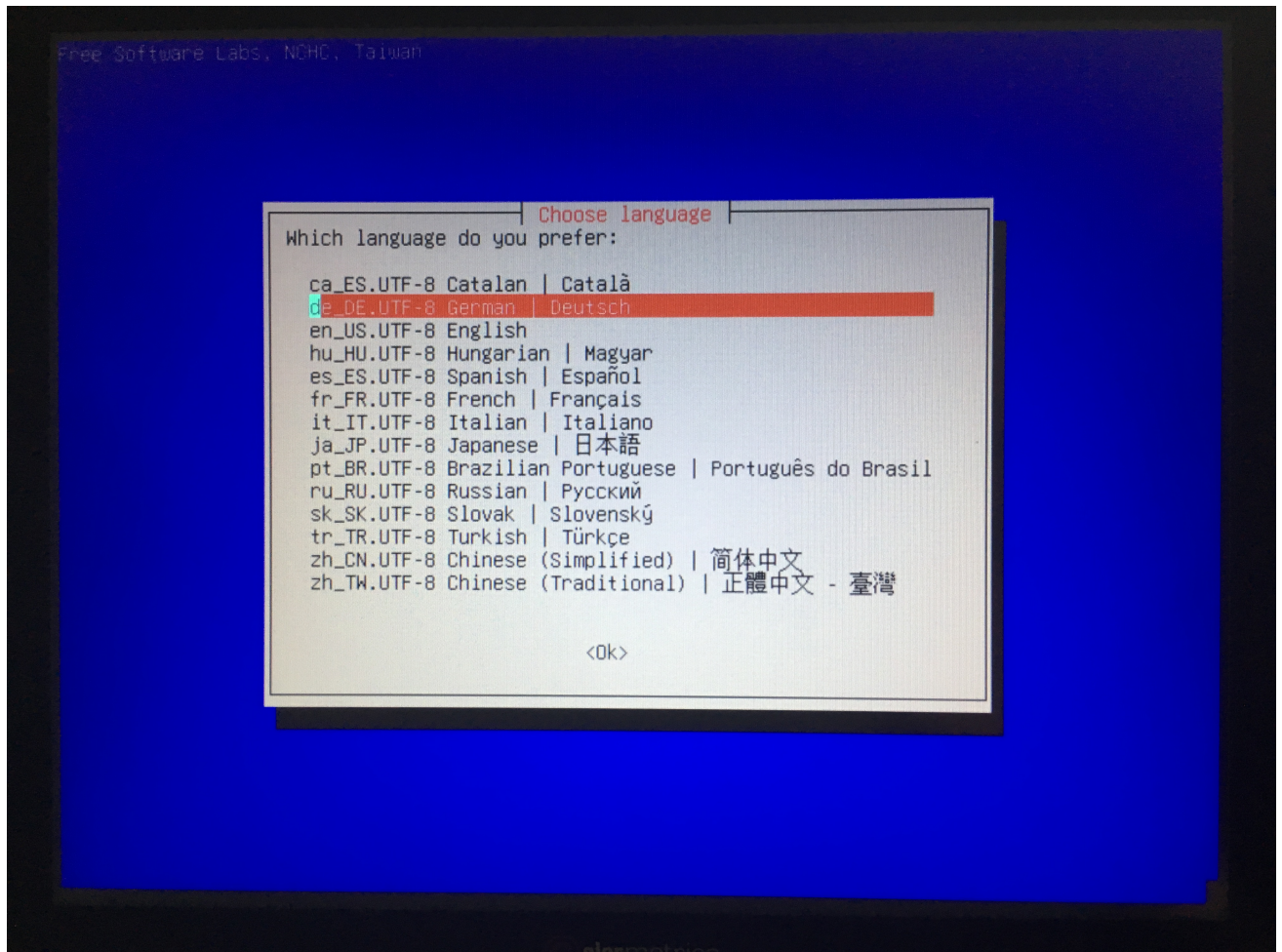


flash image pos Bild (53).jpg

- Datei
- Dateiversionen
- Dateiverwendung
- Metadaten

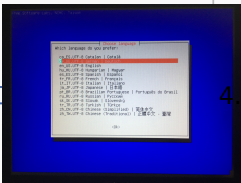


Größe dieser Vorschau: 800 × 600 Pixel. Weitere Auflösungen: 320 × 240 Pixel | 4.032 × 3.024 Pixel.
[Originaldatei](#) (4.032 × 3.024 Pixel, Dateigröße: 2,11 MB, MIME-Typ: image/jpeg)

Dateiversionen

Klicken Sie auf einen Zeitpunkt, um diese Version zu laden.

flash image pos Bild (53).jpg

	Version vom	Vorschaubild	Maße	Benutzer	Kommentar
aktuell	11:05, 27. Aug. 20		4 032 × 3 024 (2,51 MB)		Sturm (Diskussion Beiträge)

- Du kannst diese Datei nicht überschreiben.

Dateiverwendung

Die folgende Seite verwendet diese Datei:

- [service intern:POS ~ flashing POS image](#)

Metadaten

Diese Datei enthält weitere Informationen, die in der Regel von der Digitalkamera oder dem verwendeten Scanner stammen. Durch nachträgliche Bearbeitung der Originaldatei können einige Details verändert worden sein.

Hersteller	Apple
Modell	iPhone SE
Belichtungsdauer	1/33 Sekunden (0,03030303030303)
Blende	f/2,2
Film- oder Sensorempfindlichkeit (ISO)	50
Erfassungszeitpunkt	15:05, 21. Aug. 2019
Brennweite	4,15 mm
Geografische Breite	48° 10' 10,35" N
Geografische Länge	10° 27' 56,58" E
Höhe	538,54 Meter über dem Meeresspiegel
Kameraausrichtung	Normal
Horizontale Auflösung	72 dpi
Vertikale Auflösung	72 dpi
Software	12.4
Speicherzeitpunkt	15:05, 21. Aug. 2019
Y und C Positionierung	Zentriert
Belichtungsprogramm	Standardprogramm
Exif-Version	2.21
Digitalisierungszeitpunkt	15:05, 21. Aug. 2019
Bedeutung einzelner Komponenten	<ol style="list-style-type: none">1. Y2. Cb3. Cr4. Existiert nicht
APEX-Belichtungszeitwert	5,0594708840464
APEX-Blendenwert	2,2750070475475
APEX-Helligkeitswert	3,7204028631152
Belichtungsvorgabe	0
Messverfahren	Muster
Blitz	kein Blitz, Automatik
Erfassungszeitpunkt (1/100 s)	394
Digitalisierungszeitpunkt (1/100 s)	394
unterstützte Flashpix-Version	0.100
Farbraum	sRGB
Messmethode	Ein-Chip-Farbsensor
Szenentyp	Normal
Belichtungsmodus	Automatische Belichtung
Weißabgleich	Automatisch
Brennweite (Kleinbildäquivalent)	29 mm
Aufnahmeart	Standard
GPS-Zeit	13:05
Geschwindigkeitseinheit	km/h
Geschwindigkeit des GPS-Empfängers	0

flash image pos Bild (53).jpg

flash image pos Bild (53).jpg

Referenz für die Ausrichtung des Bildes

Bildrichtung

Referenz für Motivrichtung

Motivrichtung

GPS-Datum

Tatsächliche Richtung

121,10662841797

Tatsächliche Richtung

121,10662841797

21. August 2019